

## agi 7.5 - 8.1/21

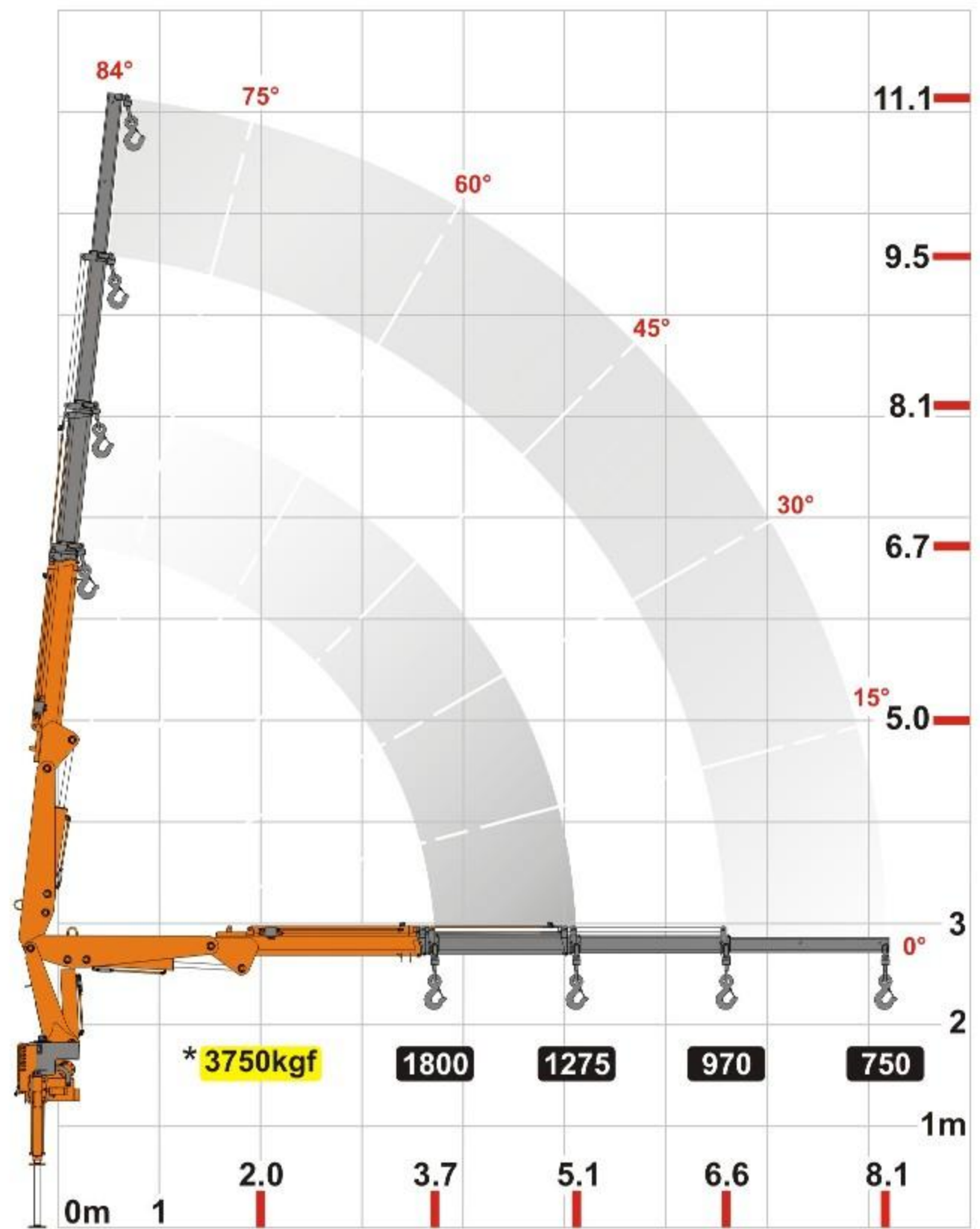
[Advanced]

DADOS TÉCNICOS

- MOMENTO DE CARGA ÚTIL  
**7.500 kgf**
- ALCANCE MÁX. VERTICAL  
**11,1 m**
- ALCANCE MÁX. HORIZONTAL  
**8,1 m**
- ÂNGULO DE ELEV. DA LANÇA  
**-90 a +84 Graus**
- CAPACIDADE DE CARGA MÁX.  
(sob consulta)  
**3.750 kgf**
- PRESSÃO DE TRABALHO  
**175 kgf/cm<sup>2</sup> (±5%)**
- RESERVATÓRIO HIDRÁULICO  
**60 l**
- PESO DE OPERAÇÃO APROXIMADO  
**1.159 kgf**
- PESO DA MÁQUINA BASE  
**905 kgf**
- PBT MÍNIMO PARA MONTAGEM  
**7.000 kgf**
- GANCHO OLHAL  
**Para 3,0 t - 1,5 kgf**

MONTAGEM

- SOBRE CHASSI  
**1m - 40 kgf / 6m - 156 kgf /  
8m - 208 kgf**
- ÓLEO  
**80 l - 76 kgf**
- KIT MONTAGEM  
**120 kgf**
- TOMADA DE FORÇA  
**34 kgf**



\*Capacidade máxima nominal teórica.

