

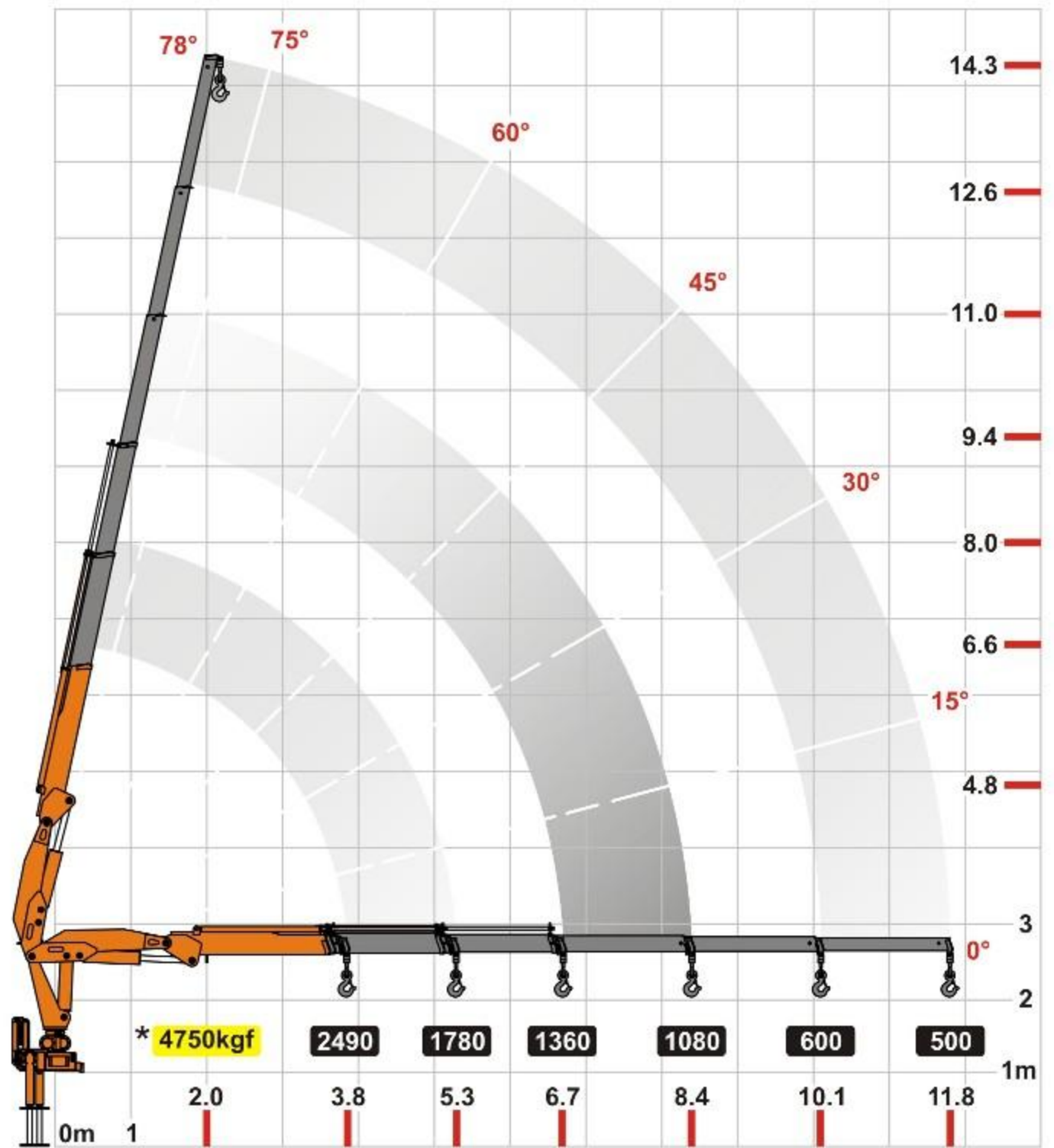
agi 9.5 - 11.8/23

DADOS TÉCNICOS

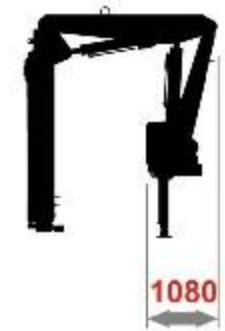
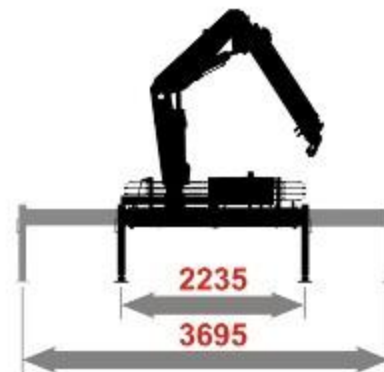
- MOMENTO DE CARGA ÚTIL
9.500 kgf
- ALCANCE MÁX. VERTICAL
14,3 m
- ALCANCE MÁX. HORIZONTAL
11,8 m
- ÂNGULO DE ELEV. DA LANÇA
-90 a +78 Graus
- CAPACIDADE DE CARGA MÁX.
(sob consulta)
4.750 kgf
- PRESSÃO DE TRABALHO
175 kgf/cm² (±5%)
- RESERVATÓRIO HIDRÁULICO
80 l
- PESO DE OPERAÇÃO APROXIMADO
2.310 kgf
- PESO DA MÁQUINA BASE
1.840 kgf
- PBT MÍNIMO PARA MONTAGEM
10.000 kgf
- GANCHO OLHAL
Para 3,0 t - 1,5 kgf

MONTAGEM

- SOBRE CHASSI
**1m - 40 kgf / 6m - 240 kgf /
8m - 320 kgf**
- ÓLEO
80 l - 76 kgf
- KIT MONTAGEM
120 kgf
- TOMADA DE FORÇA
34 kgf



*Capacidade máxima nominal teórica.



agi 9.5 - 11.7 / 32

DADOS TÉCNICOS

MOMENTO DE CARGA ÚTIL
9.500 kgf

ALCANCE MÁX. VERTICAL
14,3 m

ALCANCE MÁX. HORIZONTAL
11,7 m

ÂNGULO DE ELEV. DA LANÇA
-90 a +78 Graus

CAPACIDADE DE CARGA MÁX.
(sob consulta)
4.750 kgf

PRESSÃO DE TRABALHO
175 kgf/cm² (±5%)

RESERVATÓRIO HIDRÁULICO
80 l

PESO DE OPERAÇÃO APROXIMADO
2.151 kgf

PESO DA MÁQUINA BASE
1.897 kgf

PBT MÍNIMO PARA MONTAGEM
10.000 kgf

GANCHO OLHAL
Para 3,0 t - 1,5 kgf

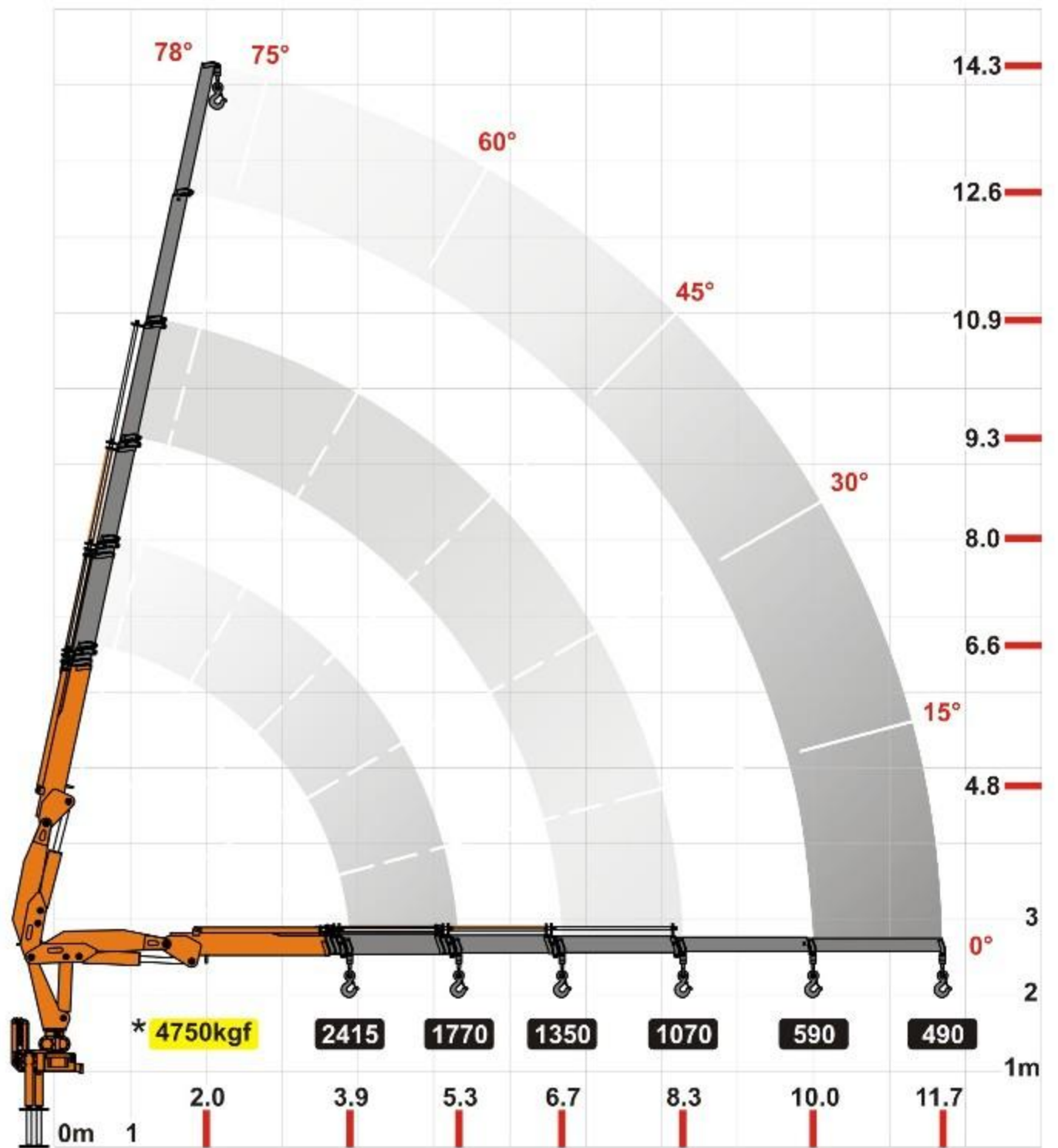
MONTAGEM

SOBRE CHASSI
**1m - 40 kgf / 6m - 240 kgf /
8m - 320 kgf**

ÓLEO
80 l - 76 kgf

KIT MONTAGEM
120 kgf

TOMADA DE FORÇA
34 kgf



*Capacidade máxima nominal teórica.

