

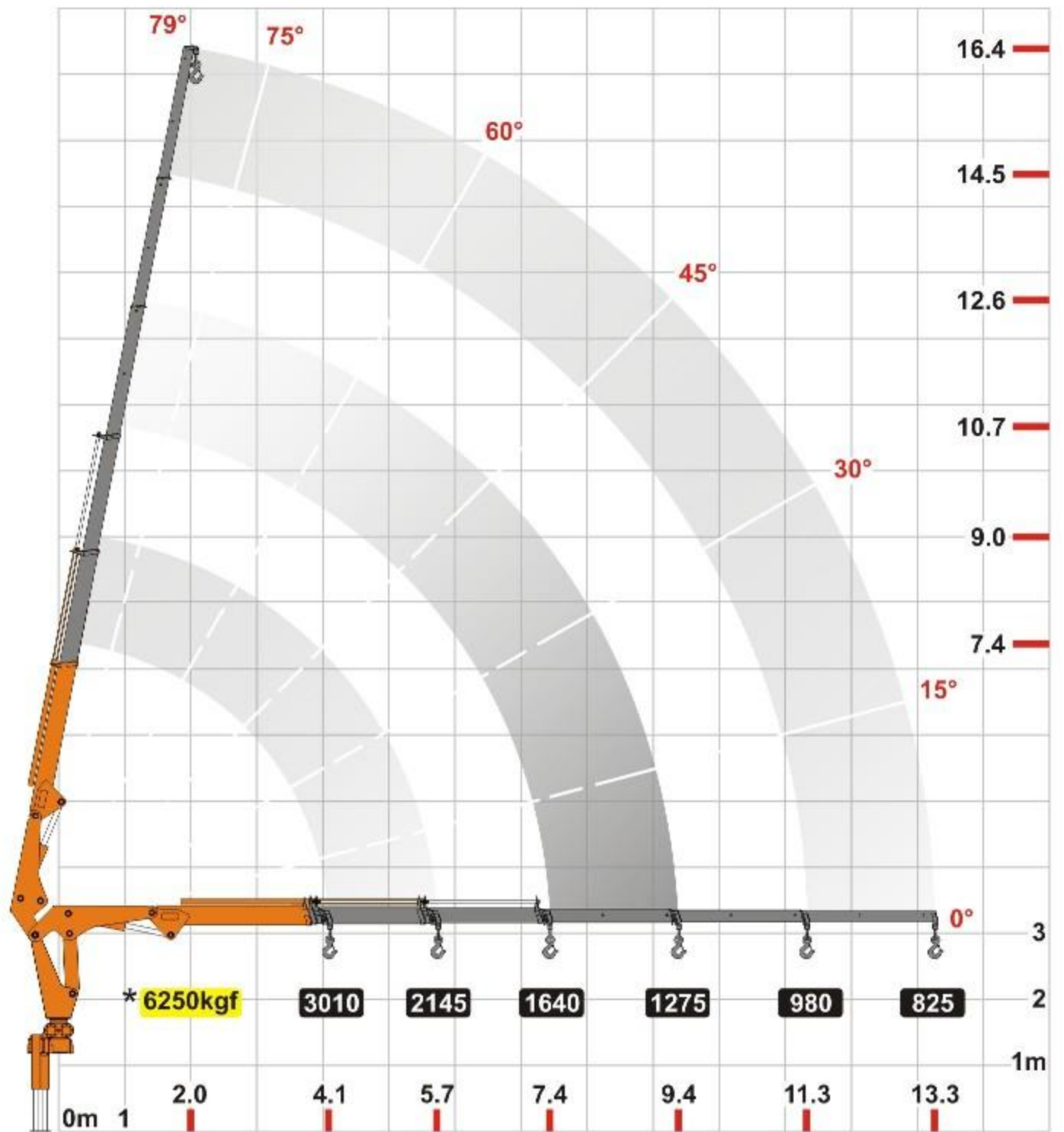
## agi 12.5 - 13.3/23

### DADOS TÉCNICOS

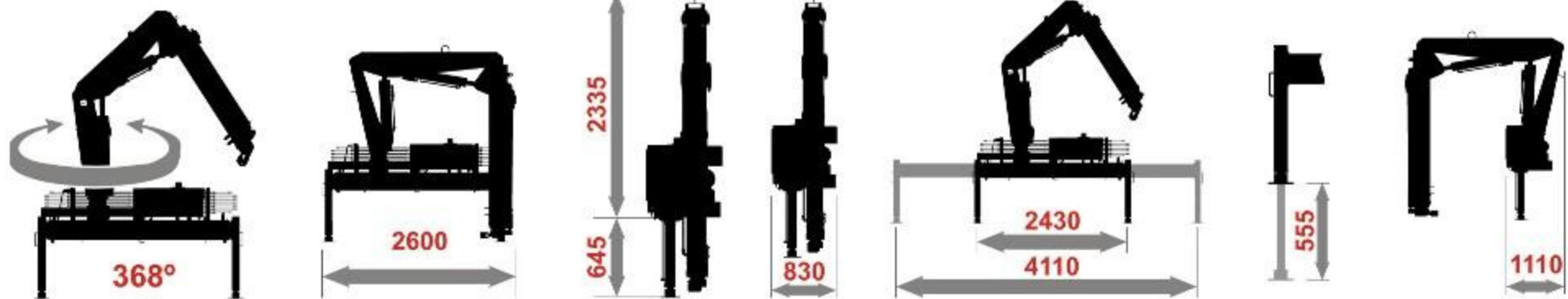
- MOMENTO DE CARGA ÚTIL  
**12.500 kgf**
- ALCANCE MÁX. VERTICAL  
**16,4 m**
- ALCANCE MÁX. HORIZONTAL  
**13,3 m**
- ÂNGULO DE ELEV. DA LANÇA  
**-90 a +79 Graus**
- CAPACIDADE DE CARGA MÁX.  
(sob consulta)  
**6.250 kgf**
- PRESSÃO DE TRABALHO  
**200 kgf/cm<sup>2</sup> (±5%)**
- RESERVATÓRIO HIDRÁULICO  
**100 l**
- PESO DE OPERAÇÃO  
APROXIMADO  
**2.569 kgf**
- PESO DA MÁQUINA BASE  
**2.020 kgf**
- PBT MÍNIMO PARA MONTAGEM  
**13.000 kgf**
- GANCHO OLHAL  
**Para 5,0 t - 3,0 kgf**

### MONTAGEM

- SOBRE CHASSI  
**6m - 240 kgf / 8m - 320 kgf**
- ÓLEO  
**100 l - 95 kgf**
- KIT MONTAGEM  
**180 kgf**
- TOMADA DE FORÇA  
**34 kgf**



\*Capacidade máxima nominal teórica.



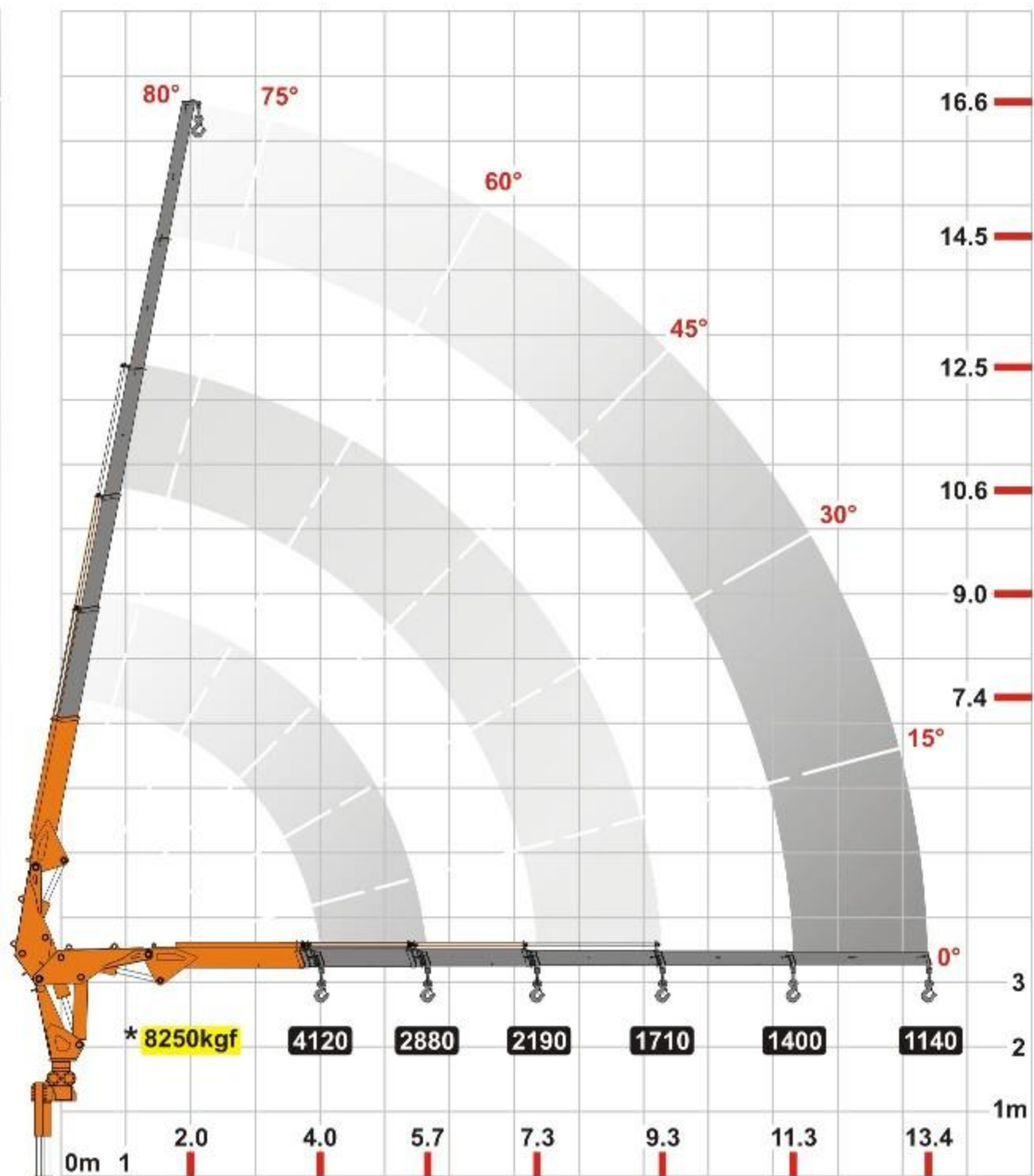
## agi 16.5 - 13.4/32

### DADOS TÉCNICOS

- MOMENTO DE CARGA ÚTIL  
**16.500 kgf**
- ALCANCE MÁX. VERTICAL  
**16,6 m**
- ALCANCE MÁX. HORIZONTAL  
**13,4 m**
- ÂNGULO DE ELEV. DA LANÇA  
**-90 a +79 Graus**
- CAPACIDADE DE CARGA MÁX.  
(sob consulta)  
**8.250 kgf**
- PRESSÃO DE TRABALHO  
**200 kgf/cm<sup>2</sup> (±5%)**
- RESERVATÓRIO HIDRÁULICO  
**100 l**
- PESO DE OPERAÇÃO APROXIMADO  
**2.949 kgf**
- PESO DA MÁQUINA BASE  
**2.380 kgf**
- PBT MÍNIMO PARA MONTAGEM  
**15.000 kgf**
- GANCHO OLHAL  
Para 5,0 t - 3,0 kgf

### MONTAGEM

- SOBRE CHASSI  
**6m - 240 kgf / 8m - 320 kgf**
- ÓLEO  
**100 l - 95 kgf**
- KIT MONTAGEM  
**120 kgf**
- TOMADA DE FORÇA  
**34 kgf**
- PATOLAMENTO AUXILIAR  
**Standard 2.9 - 244 kgf**



\*Capacidade máxima nominal teórica.

## agi 16.5 - 13.4/32

COM GUINCHO DE CABO

### GUINCHO 1.5t

- PESO  
**46 kgf**
- CABO DE AÇO  
**3/8" x 30m - 10,8 kgf**
- MÁQUINA BASE  
**2.437 m**
- PESO DE OPERAÇÃO APROX.  
**3.006 kgf**

