

# agi 35.0 - 17.9/43

## Advanced R

### agi 35.0 - 17.9/43

[Advanced]

**MOMENTO DE CARGA ÚTIL**  
35.500 kgfm

**ALCANCE MÁX. VERTICAL**  
21,6 m

**ALCANCE MÁX. HORIZONTAL**  
17,9 m

**ÂNGULO DE ELEV. DA LANÇA**  
-90 a +81 Graus

**CAPACIDADE DE CARGA MÁX.**  
(sob consulta)  
17.500 kgf

**PRESSÃO DE TRABALHO**  
240 kgf/cm<sup>2</sup> (±5%)

**RESERVATÓRIO HIDRÁULICO**  
160 l

**PESO DE OPERAÇÃO APROXIMADO**  
5.008 kgf

**PESO DA MÁQUINA BASE**  
4.100 kgf

**PBT MÍNIMO PARA MONTAGEM**  
23.000 kgf

**GANCHO OLHAL**  
Para 10,0 t - 8,40 kgf

**SOBRE CHASSI**  
8m - 464 kgf

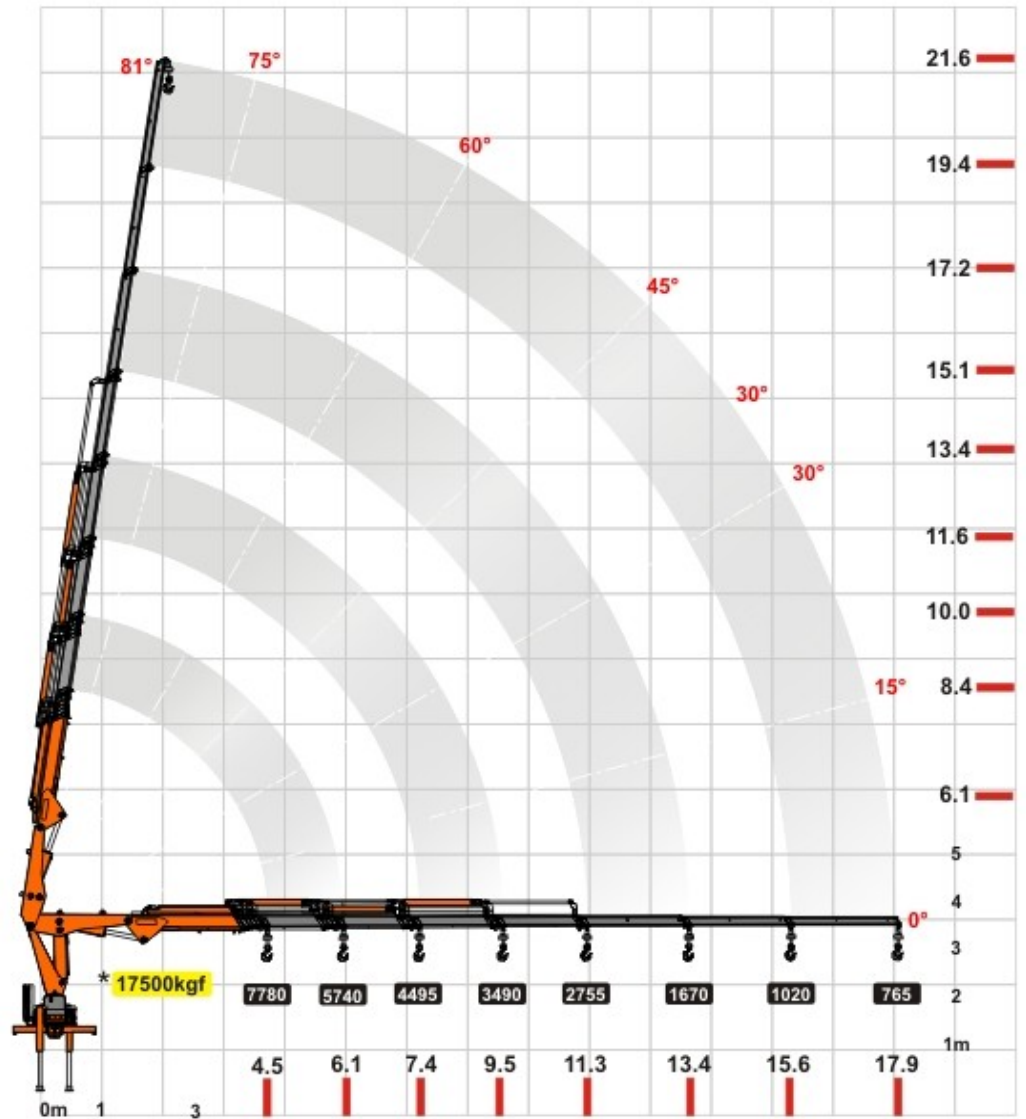
**ÓLEO**  
160 l - 152 kgf

**KIT MONTAGEM**  
200 kgf

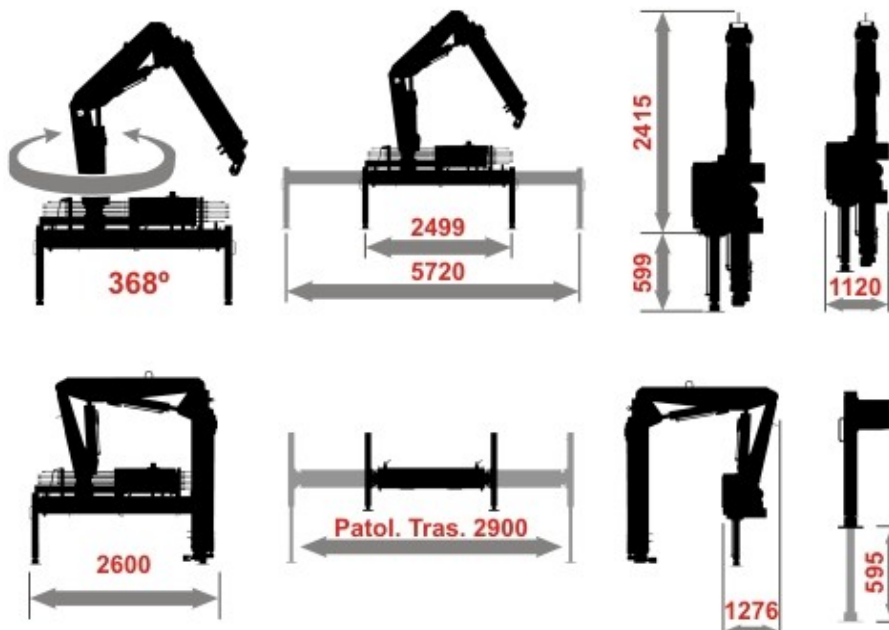
**TOMADA DE FORÇA**  
34 kgf

DADOS TÉCNICOS

MONTAGEM



\*Capacidade máxima nominal teórica.



# agi 35.0 - 17.9/43

Advanced R

## agi 35.0 - 17.9/43

COM GUINCHO DE CABO *Advanced R*

GUINCHO 3.0t

PESO

103 kgf

CABO DE AÇO

1/2" x 30m - 38,4 kgf

MÁQUINA BASE

4.100 kgf

PESO DE OPERAÇÃO APROX.

5.008 kgf

