

agi 43.0 - 17.9/43

Advanced R

DADOS TÉCNICOS

MOMENTO DE CARGA ÚTIL
43.000 kgf

ALCANCE MÁX. VERTICAL
21,6 m

ALCANCE MÁX. HORIZONTAL
17,9 m

ÂNGULO DE ELEV. DA LANÇA
-90 a +81 Graus

CAPACIDADE DE CARGA MÁX.
(sob consulta)
19.545 kgf

PRESSÃO DE TRABALHO
240 kgf/cm² (±5%)

RESERVATÓRIO HIDRÁULICO
160 l

PESO DE OPERAÇÃO
APROXIMADO
5.008 kgf

PESO DA MÁQUINA BASE
4.100 kgf

PBT MÍNIMO PARA MONTAGEM
23.000 kgf

GANCHO OLHAL
Para 10,0 t - **8,4 kgf**

MONTAGEM

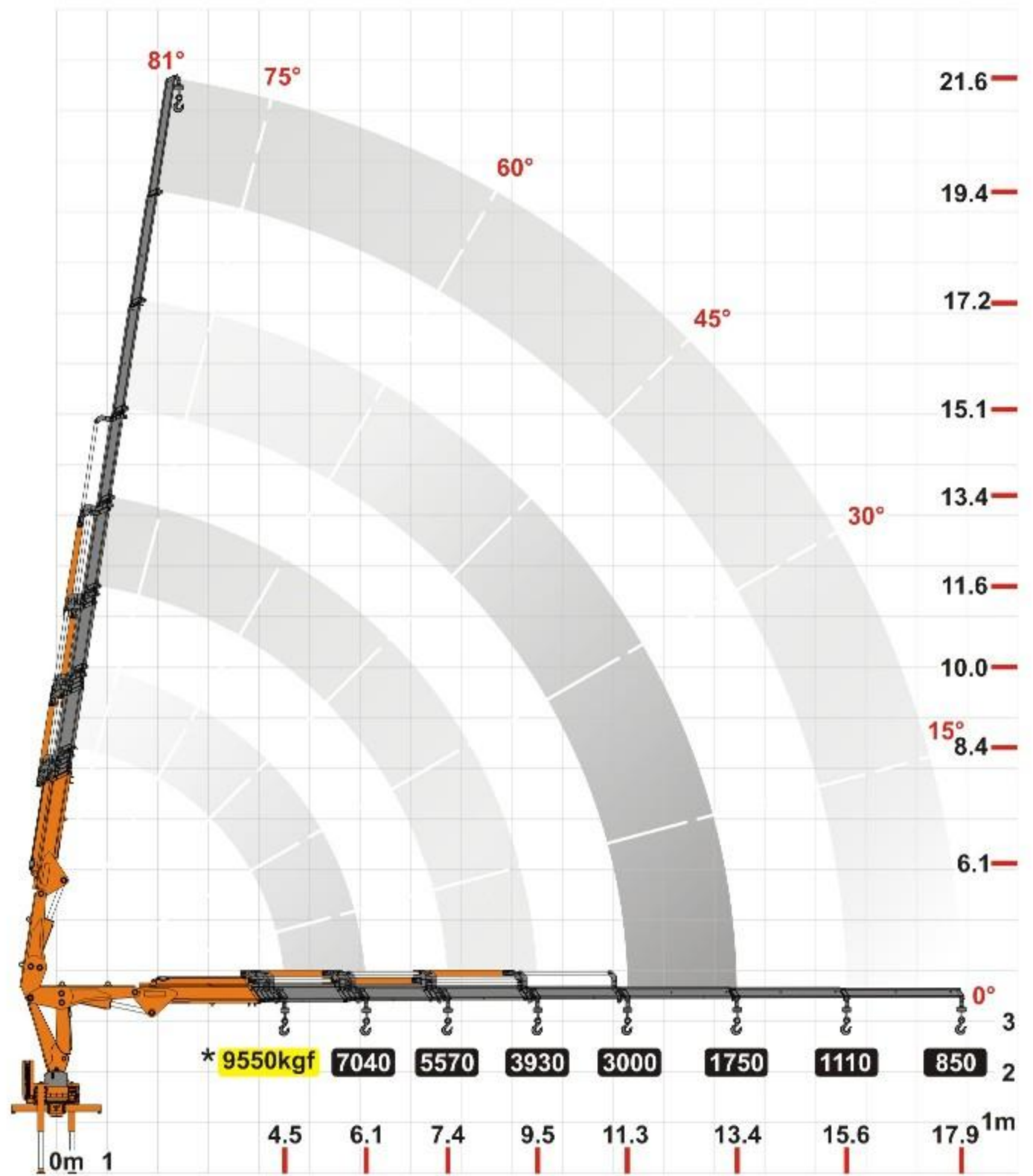
SOBRE CHASSI
8m - 464 kgf / 9m - 522 kgf

ÓLEO
160 l - 152 kgf

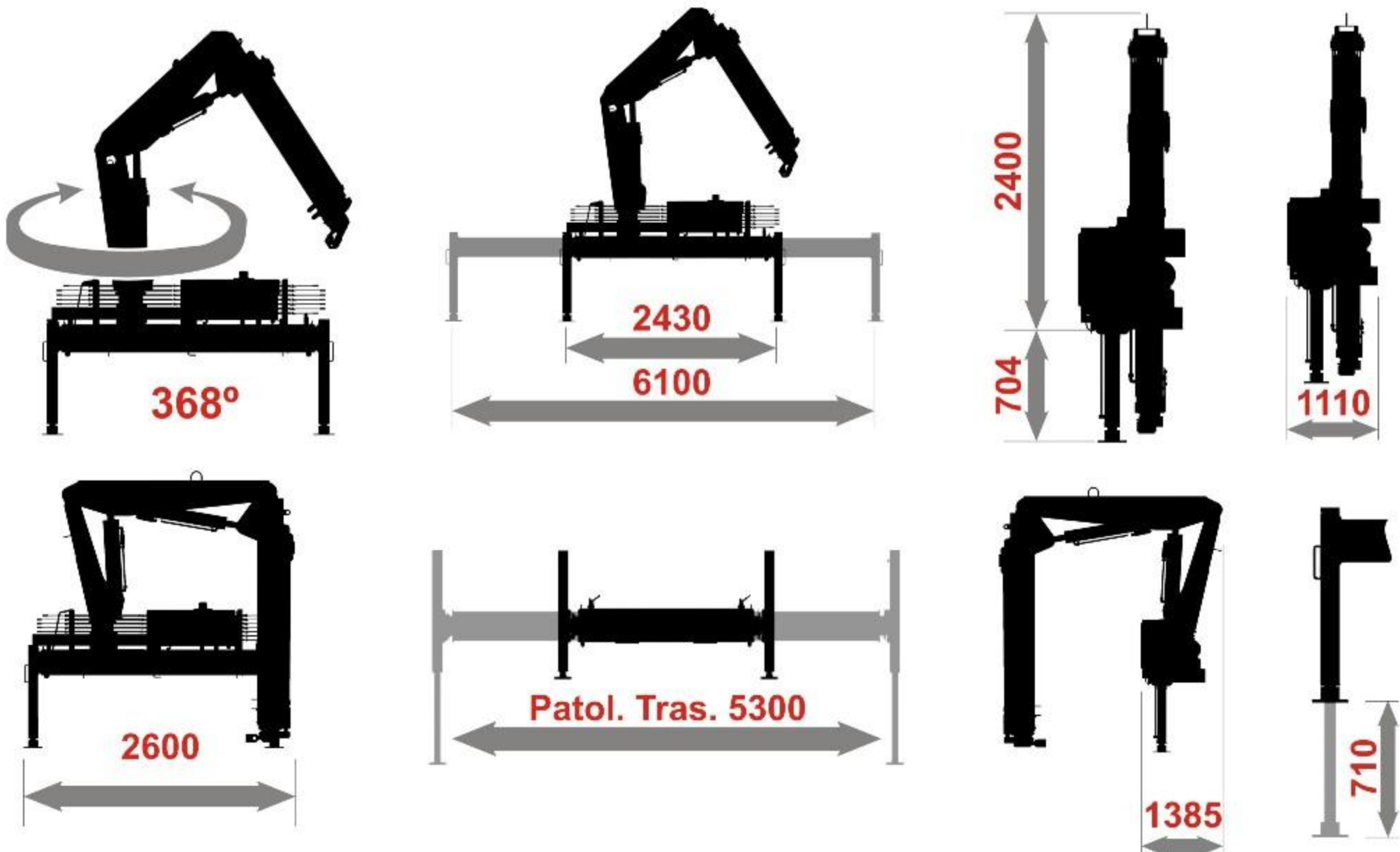
KIT MONTAGEM
200 kgf

TOMADA DE FORÇA
34 kgf

PATOLAMENTO AUXILIAR
Manual Médio 5.3 - **424 kgf**



*Capacidade máxima nominal teórica.



agi 43.0 - 17.9/43

COM GUINCHO DE CABO *Advanced R*

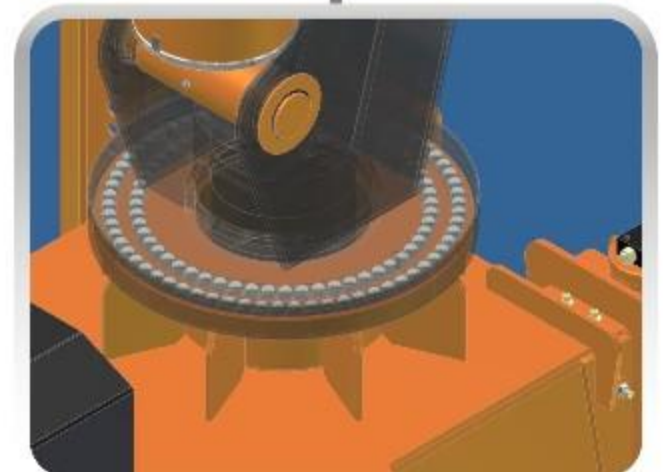
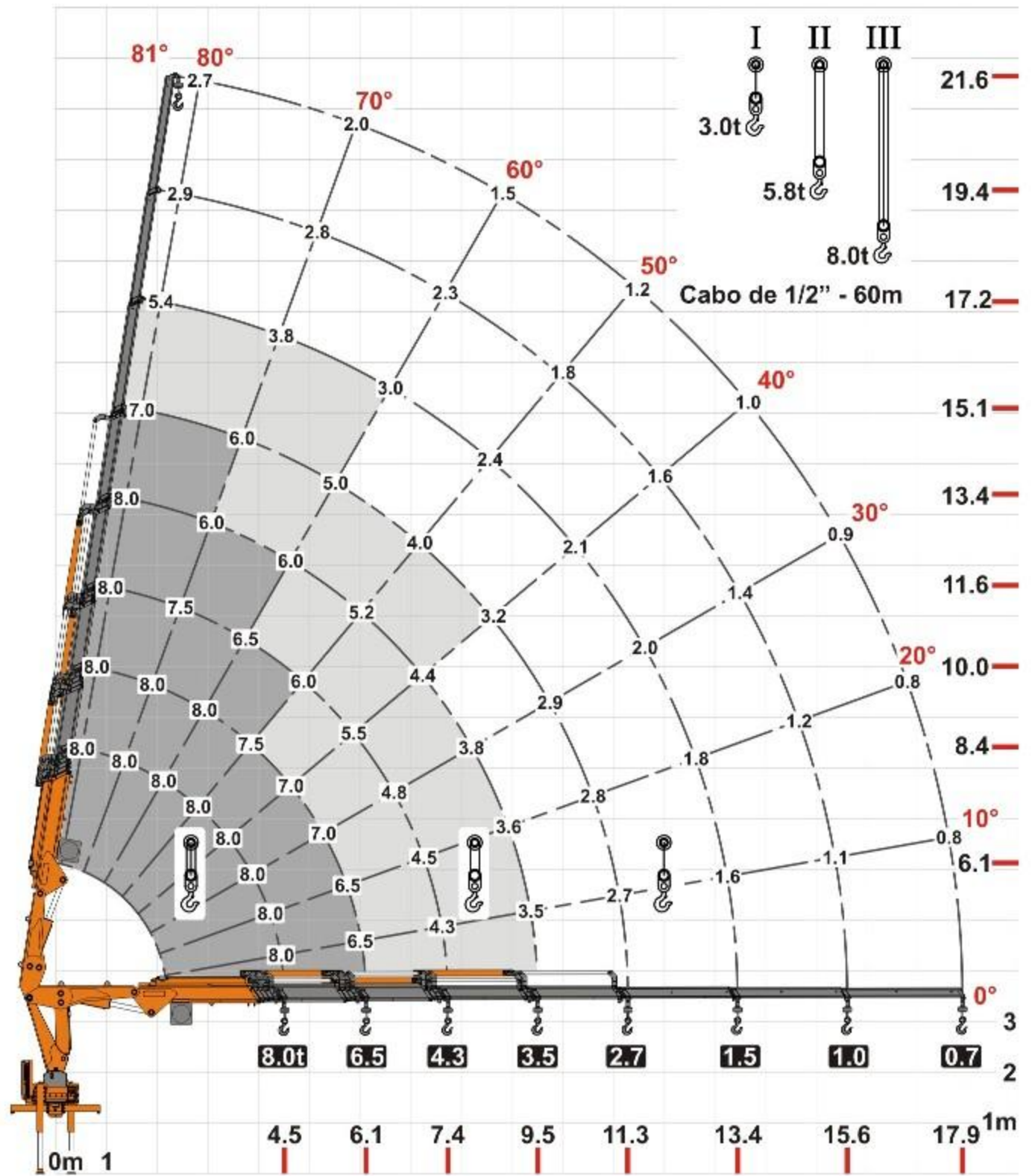
GUINCHO 3.0t

PESO
103 kgf

CABO DE AÇO
1/2" x 60m - 38,4 kgf

MÁQUINA BASE
4.241 kgf

PESO DE OPERAÇÃO APROX.
5.149 kgf



BASE COM ROLAMENTO DE ESFERAS