

agi 40.5 - 17.9/43

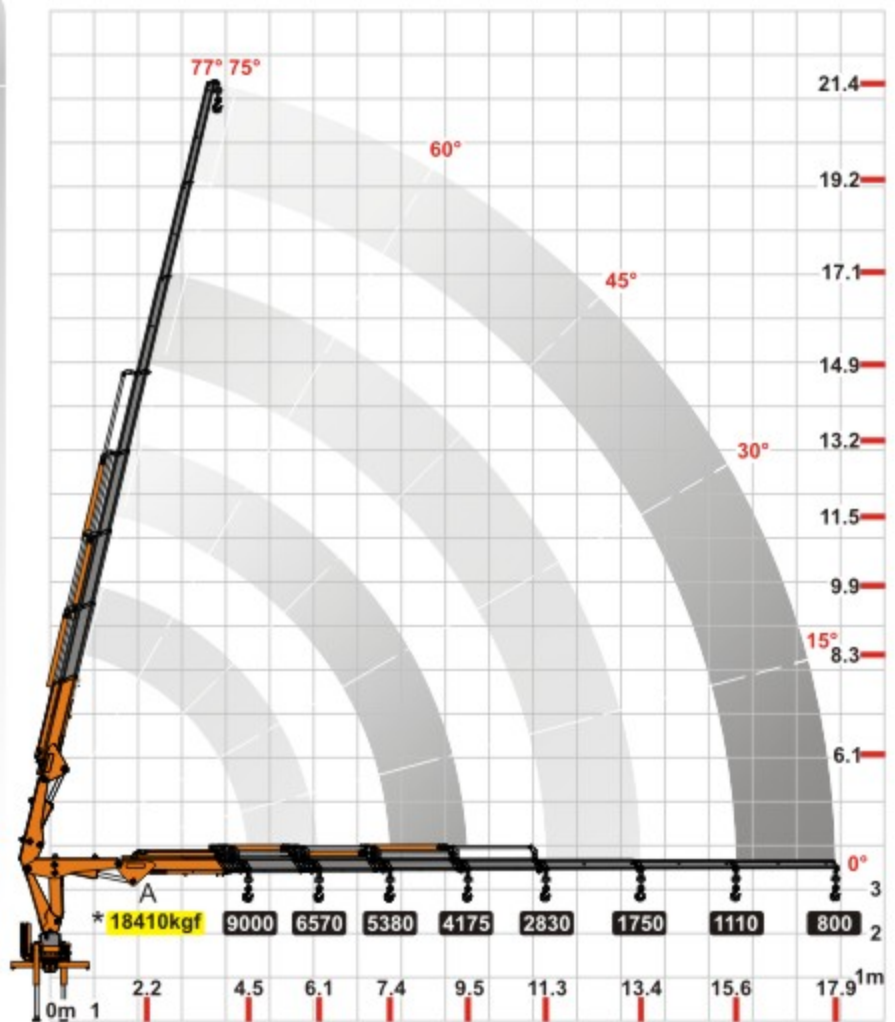
Advanced R

DADOS TÉCNICOS

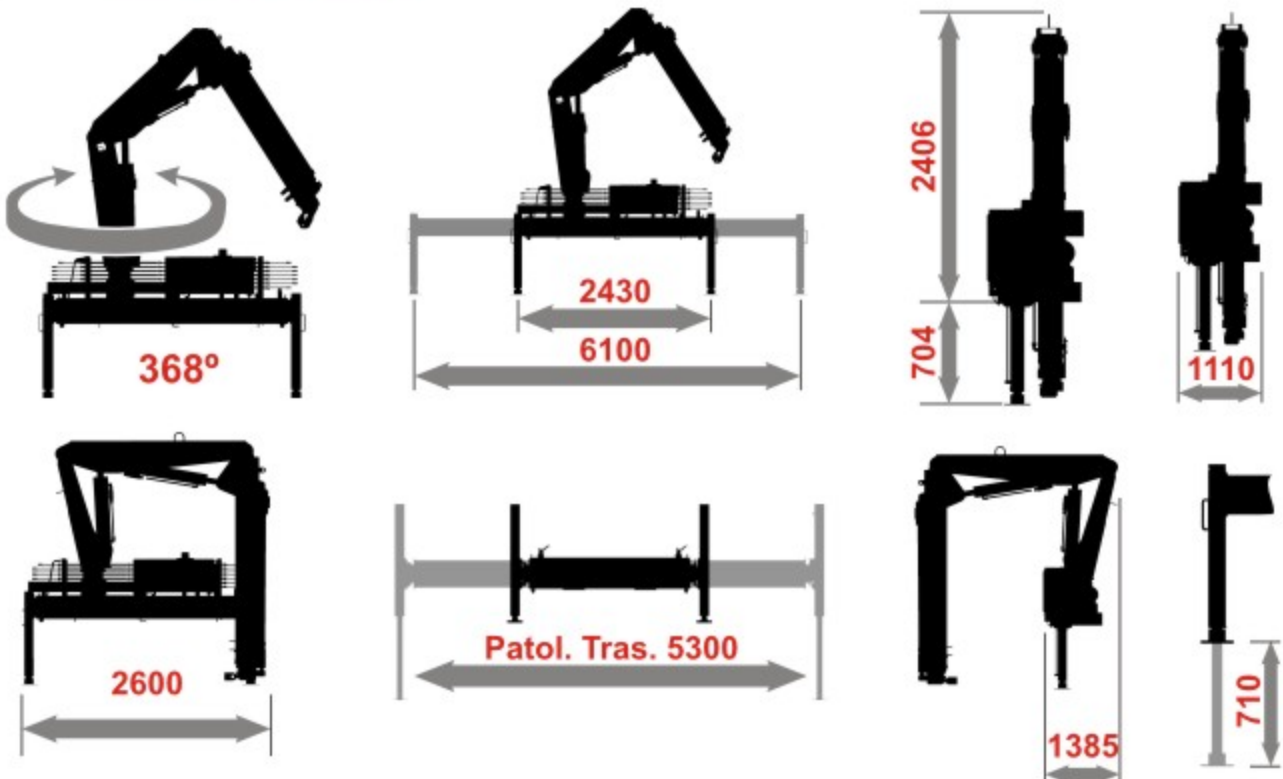
- MOMENTO DE CARGA ÚTIL
40.500 kgf
- ALCANCE MÁX. VERTICAL
21,4 m
- ALCANCE MÁX. HORIZONTAL
17,9 m
- ÂNGULO DE ELEV. DA LANÇA
-90 a +77 Graus
- CAPACIDADE DE CARGA MÁX.
(sob consulta)
18.410 kgf
- PRESSÃO DE TRABALHO
240 kgf/cm² (±5%)
- RESERVATÓRIO HIDRÁULICO
160 l
- PESO DE OPERAÇÃO
APROXIMADO
4.974 kgf
- PESO DA MÁQUINA BASE
4.100 kgf
- PBT MÍNIMO PARA MONTAGEM
23.000 kgf
- GANCHO OLHAL
Para 10,0 t - 8,4 kgf

MONTAGEM

- SOBRE CHASSI
8m - 464 kgf / 9m - 522 kgf
- ÓLEO
160 l - 152 kgf
- KIT MONTAGEM
200 kgf
- TOMADA DE FORÇA
34 kgf
- PATOLAMENTO AUXILIAR
Manual Médio 5.3 - 424 kgf



*Capacidade máxima nominal teórica.



agi 40.5 - 17.9/43

COM GUINCHO DE CABO *Advanced R*

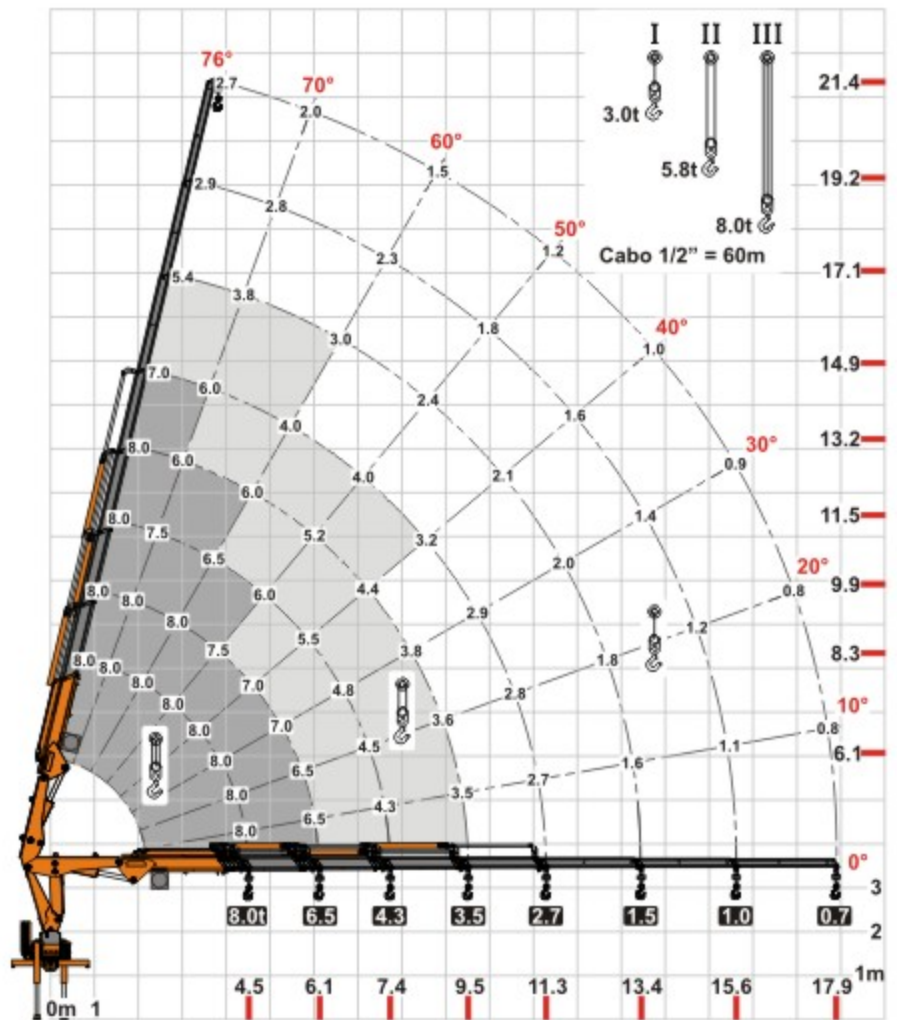
GUINCHO 3.0t

PESO
103 kgf

CABO DE AÇO
1/2" x 60m - 38,4 kgf

MÁQUINA BASE
4.241 kgf

PESO DE OPERAÇÃO APROX.
5.115 kgf



BASE COM ROLAMENTO DE ESFERAS